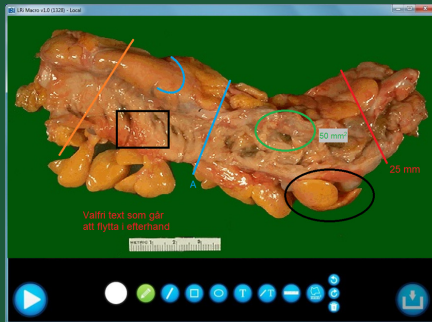
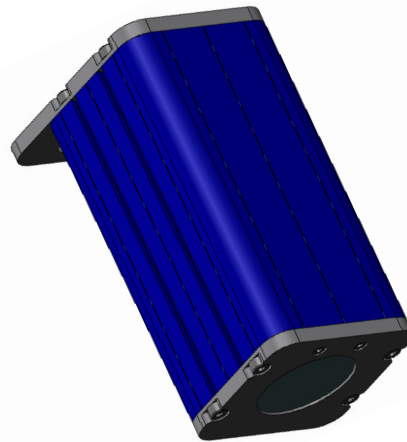


# Makro Utskärning



## Makrokamera MC-3 för utskärning

**MC-3 är en högupplöst makrokamera** speciellt framtagen för makro/utskärningsfotografering. All styrning sköts via fotpedaler och/eller från programvaran.

En mängd olika väg- tak eller bordsfäste finns, allt för att kameran inte ska vara i vägen vid arbete.

Integrerad med Tieto Sympathy för automatisk koppling till rätt remiss.

## Specifikationer MC-3

### Kameratyp

FullHD/1080 kamera med inbyggd zoomfunktion.

### Upplösning

1920x1080 pixel  
Livebild, 30 bilder/sek

### Styrning

Samtliga kamerafunktioner är motorstyrda.

Automatisk fokusering

Automatisk exponering

Objektivzoom styrs med fot/handkontroll eller knappar i program.

### LIS

Kameran är integrerad till Tieto Sympathy. Sympathy AIM modul krävs.

### Mått

Kamerahuvud 140x70x70mm

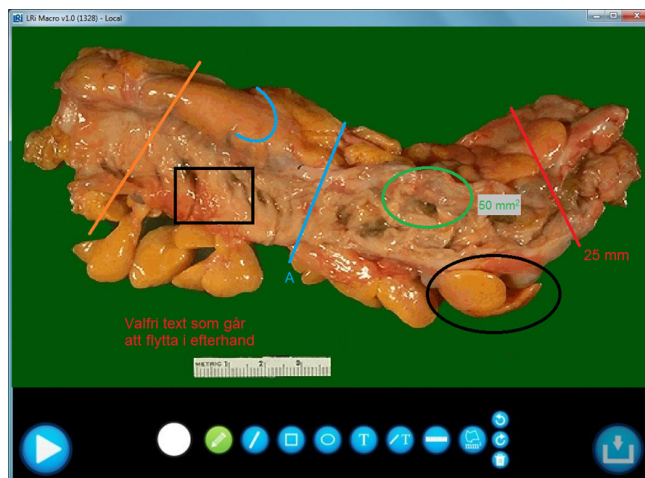
### Installation

Diverse fästen för vägg och tak finns, även anpassning till befintlig inredning.

### Datorkrav

Dator med Windows 7 64 bit eller senare.

1 st USB3.0 port samt 1 st USB2.0 port



Ovanstående bild visar programvaran i vilken man ser Livebilden. Möjlighet till annoteringar samt mätning.



Ovanstående bild visar MC-3 kameran monterad i utskärningsbänk (Patologen Jönköping)

### För mer information

LRI Imaging AB  
Dag Hammarskjölds v 1a  
224 64 Lund  
Tel: 046-13 35 91  
E-mail: info@lri.se  
Web: www.lri.se

